

HÜZZAM ŞARKI

Usûlü : DÜYEK

(Gülşen-i aşkın hazâna ermiş artık gülleri)

Müzik : SÂLİH SUPHİ SONER

Söz : YESÂRİ ÂSİM ARSOY

(♩ = 156)



(ARANAĞMESİ



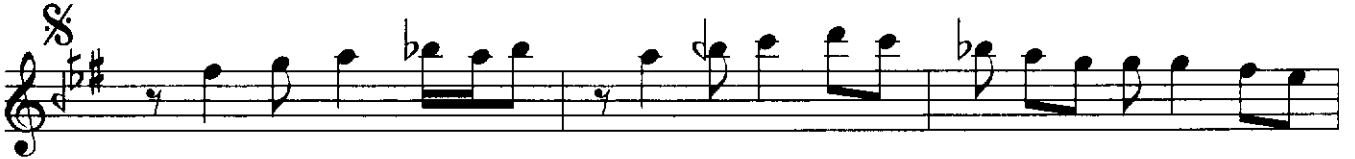
Gül şe ni aş kın (SAZ) ha zâ na er



miş (SAZ) ar tık gül le ri



(SAZ)



Gam la uç muş â şî yâ nın dan sa fâ bül



- bül le ri (SAZ) Gam la uç muş a şî yâ nın



- dan sa fâ bül bül le ri (SAZ)

HÜZZAM ŞARKI

(2. Sahife)

SÂLİH SUPHÎ SONER

Bir ye gâ ne
ba ğı vus lat gâh— i ken— eh li di—
le— (SAZ—) Âh o câ— yi nüz— he tin—
vî râ— ne ol muş her— ye— ri (SAZ—) E.B.

Gülşen-i aşkın hazâna ermiş artık gülleri
Gamla uçmuş âşiyânından safâ bülbülleri
Bir yegâne bağ-ı vuslatgâh iken ehl-i dile
Ah o cây-i nüzhetin vîrâne olmuş her yeri
Gamla uçmuş âşiyânından safâ bülbülleri
(Yesârî Âsım ARSOY)